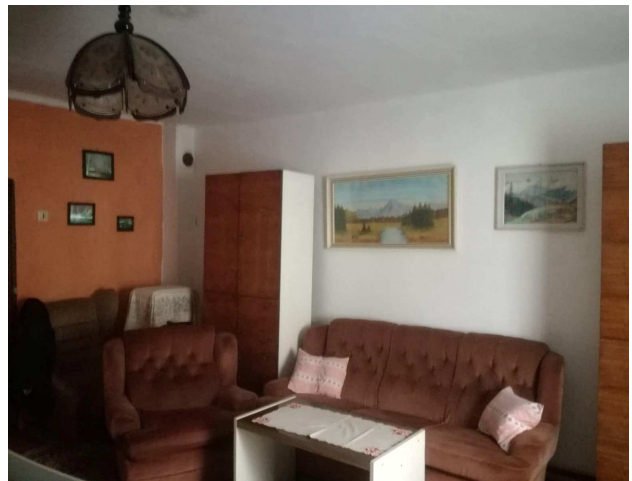


ODHAD OBVYKLÉ TRŽNÍ CENY NEMOVITOSTI

Číslo: 2019/11/0265

Předmět odhadu: **Cihlový rodinný dům v obci Milenov**



Typ nemovitosti	
Rodinný dům	
Předmět ocenění	
<ul style="list-style-type: none"> • pozemek par.č. st.98/1, výměra 369m², zastavěná plocha a nádvoří, jehož součástí je stavba s č.p. 1 – rodinný dům • pozemek par.č. 239/1, výměra 317m², zahrada, BPEJ 6.43.00 	
Katastrální údaje	
Kraj	Olomoucký
Okres	Přerov
Obec	Milenov
Počet obyvatel v obci	Milenov - 430 k r. 2019 (zdroj - Český statistický úřad: Počet obyvatel v obcích k 1.1.2019)

Katastrální území	Milenov
Katastrální pracoviště	Hranice
Číslo LV	102

Popis nemovitosti	
Užitná plocha	cca 120 m ²
Počet nadzemních podlaží	1
Vybavení, bližší popis	Předmětem prodeje je podsklepený cihlový dům s jedním nadzemním podlažím a obytným podkrovím. V domě jsou tři pokoje a kuchyň. Dům je napojený na veškeré inženýrské sítě. Za domem se nachází stavba bývalé stodoly ve špatném stavu a zahrada s několika ovocnými stromy.
Stav objektu	Stáří domu je přibližně 100 let a dům vyžaduje opravy.
Třída energetické náročnosti budovy	G – mimořádně neekonomická
Vytápění domu	Vytápění je řešeno lokálními plynovými kamny.
Poloha nemovitosti	Lokalita je velmi klidná s dostupnými základními službami (ochod, restaurace, mateřská a základní škola). Veškeré služby včetně pracovních příležitostí jsou dostupné v 6 km vzdáleném městě Hranice.
Ostatní	Dům je vhodný jak pro trvalé bydlení v klidném místě, tak i pro rekreaci. Veškeré vybavení domu je součástí prodeje.

Odhad tržní obvyklé ceny nemovitosti
800.000,- Kč (slovy: <i>Osmsettisíckorunčeských</i>)

Podklady pro ocenění nemovitosti	
Odhad byl zpracován s ohledem na:	velikost, účel, umístění, vybavení a stav nemovitosti
Pro odhad obvyklé nabídkové ceny nemovitosti byly použity zjištěné informace o:	<ul style="list-style-type: none"> • oceňované nemovitosti • nabídky prodeje nemovitostí obdobného typu a druhu využití • nejbližších možných nabídek z dané lokality, ve které se oceňovaná nemovitost nachází

Zdroje	cenová mapa pozemků, sreality.cz, ceskereality.cz, reality.cz, reality.idnes.cz, realitymix.cz
Počet nalezených hodnocených nabídek	6

Odhadnutá obvyklá nabídková cena úměrně odpovídá známým a zjištěným skutečnostem.

Ve Varnsdorfu dne 15.11.2019



.....
Radek Pilař